



monitoreo *mercado* *eléctrico*

BOLETÍN SEMANAL



Comisión Nacional de Energía Eléctrica

del 09 al 15 de
agosto 2009

monitoreo del 09 al 15 de agosto 2009

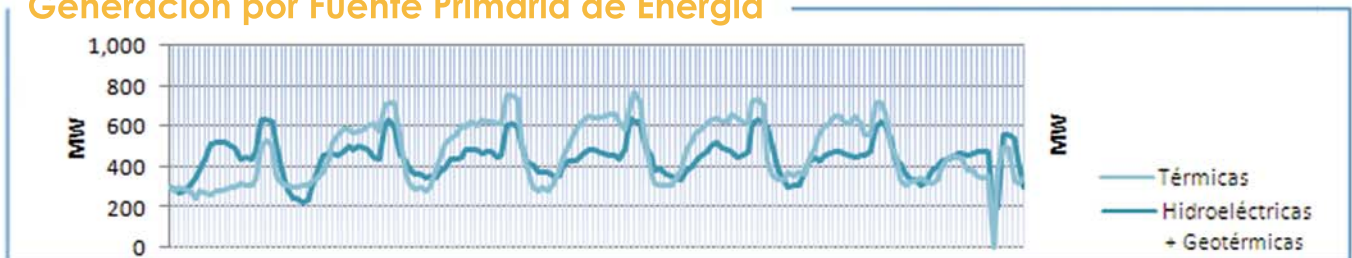
Precio Spot y Demanda Semanal SNI



El Precio Spot tuvo un promedio de 119.50 \$/MWh con una variación de \$ 3.33 al alza respecto a la semana anterior, con un máximo de 226.99 \$/MWh el día sábado a las 19 hrs. y un mínimo de 104.92 \$/MWh el domingo a las 3 hrs. La demanda del SNI tuvo un promedio de 922.71 MW, la demanda máxima fue el día lunes a las 19:15 hrs. con 1,392.11 MW y una mínima de 160 MW el día sábado a las 18 hrs. El coeficiente de correlación entre el precio y la demanda fue de 0.31.

NOTA: El día sábado a las 17:26 horas se registra una falla en los circuitos 1 y 2 de la línea 230 KV Chixoy - Tactic, desconectando 263 MW de generación en Chixoy y actuando el disparo de interconexión con El Salvador, llevando al S.N.I. a un colapso total de voltaje.

Generación por Fuente Primaria de Energía



FACTOR DE PLANTA

	Hidro	Geo	Térmica
MIN.	25%	99%	30%
MAX.	75%	100%	51%

La tabla de arriba representa el porcentaje de utilización respecto a la capacidad disponible para las plantas hidroeléctricas, geotérmicas y térmicas en el SNI.

Exportación e Importación

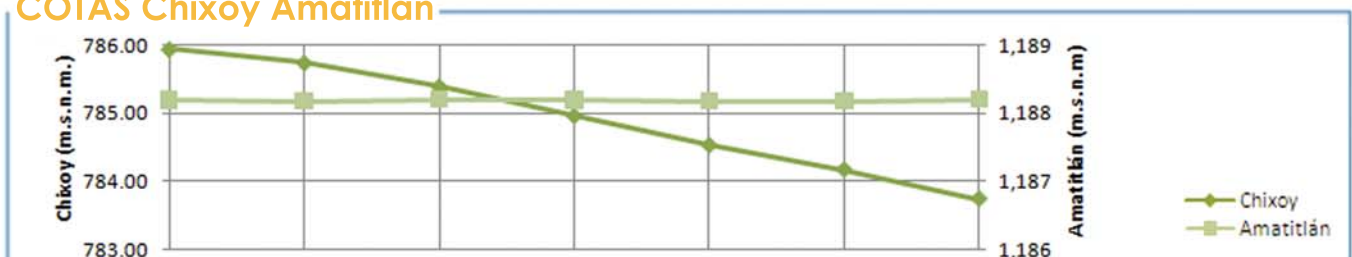
El resultado neto del intercambio al MER fue un total de -0.85339 GWh. La exportación máxima de energía del sistema Guatemalteco al MER fue de 43.87 MWh el día viernes a las 13 hrs. El intercambio máximo de energía del MER al sistema de Guatemala fue de -44.56 MWh el día lunes a las 19:15 hr.

Fuente: Posdespachos del AMM usando registros horarios de energía del medidor de la Subestación Moyuta.

Exportación e Importación de Potencia al MER



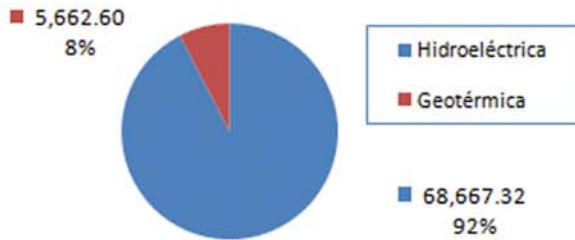
COTAS Chixoy Amatitlán



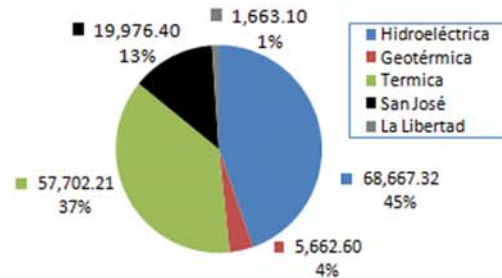
La cota de Chixoy presenta un valor de 785.94 a 783.74 m.s.n.m. con una variación de -2.2 m. La cota de Amatitlán presenta un valor de 1,188.19 a 1,188.2 m.s.n.m. con una variación de 0.01 m. Cota de rebalse de Chixoy: 803 m.s.n.m.

Nota: m.s.n.m. = metros sobre nivel del mar
cota = nivel del embalse

Generación Semanal por Recursos Renovables (MWh)

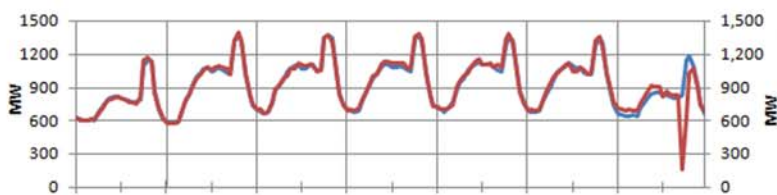


Generación por fuente primaria de energía (MWh)

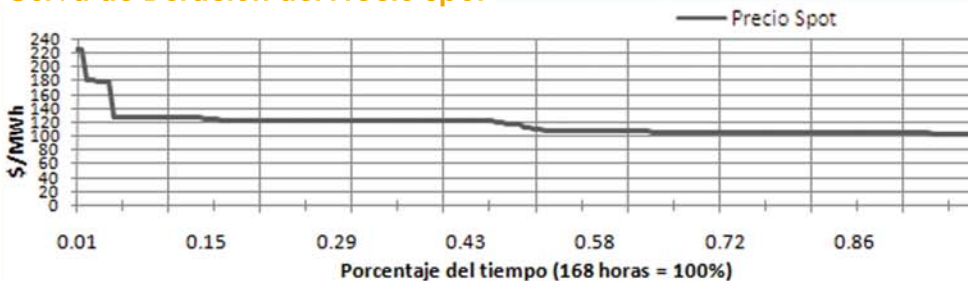


Demanda Programada Vrs. Real

La relación entre la demanda programada y el posdespacho se comportó con una desviación máxima de 80.82% y una mínima de 0.0217%, con un promedio de 2.79%, lo cual representa un desvío de -674.11 MW, 0.13 MW y 2.79 MW respectivamente. El error máximo fue de 80.82% el día sábado a las 18 hrs. El MAPE fue de 2.85% mientras que la semana anterior fue de 2.18%. (Ver nota en precio spot y Demanda)

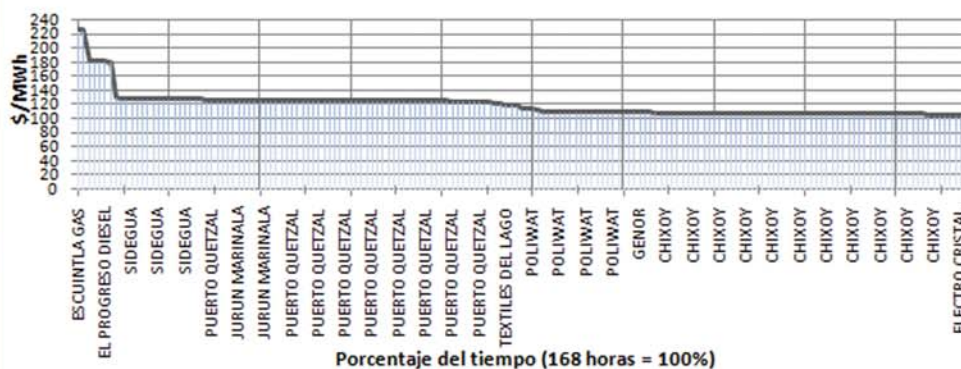


Curva de Duración del Precio Spot



El 5% del tiempo durante la semana el precio Spot mantuvo los valores de 130 a 226 US\$/MWh.
 El 46% del tiempo se mantuvo en los valores de 113 a 128 US\$/MWh.
 El 49% del tiempo se mantuvo en los valores de 104 a 111 US\$/MWh.

Identificación del Generador Marginal



Se puede observar que los generadores que determinaron el precio del Mercado Spot, fueron: Chixoy con 31%, Puerto Quetzal con 27% y Poliawat con 10% de participación en la semana.

RESUMEN	Precio Spot	Demanda SNI	Hidro +Geo	Térmica	INT	Programa	Desviación %	Error %	
	MAX	226.99 \$/MWh	1,392.11 MW	642.20 MW	773.35 MW	43.87 MW	1,364.48 MW	80.82 %	80.82%
	MIN	104.92 \$/MWh	160.00 MW	160.00 MW	0.00 MW	(44.56) MW	578.86 MW	0.0217%	0.02%
PROM	119.50 \$/MWh	922.71 MW	442.44 MW	472.27 MW	*(853.39) MW	921.48 MW	2.79%	2.79%	

Coefficiente de Correlación Precio Demanda

0.3069

* resultado neto de intercambio

Resumen Combustibles		
	Anterior	Actual
US Gulf	64.73	65.13
NY Cargo	65.65	65.64
WTI	71.57	69.65

0.40 ↑
-0.01
-1.92 ↓

El precio del WTI en la semana se situó en un valor de 69.65 \$/BBL.
 El promedio diario del Bunker NYC 1%\$ MAX fue 65.64 \$/BBL y el USGC 3%\$ MAX fue 65.13 \$/BBL.